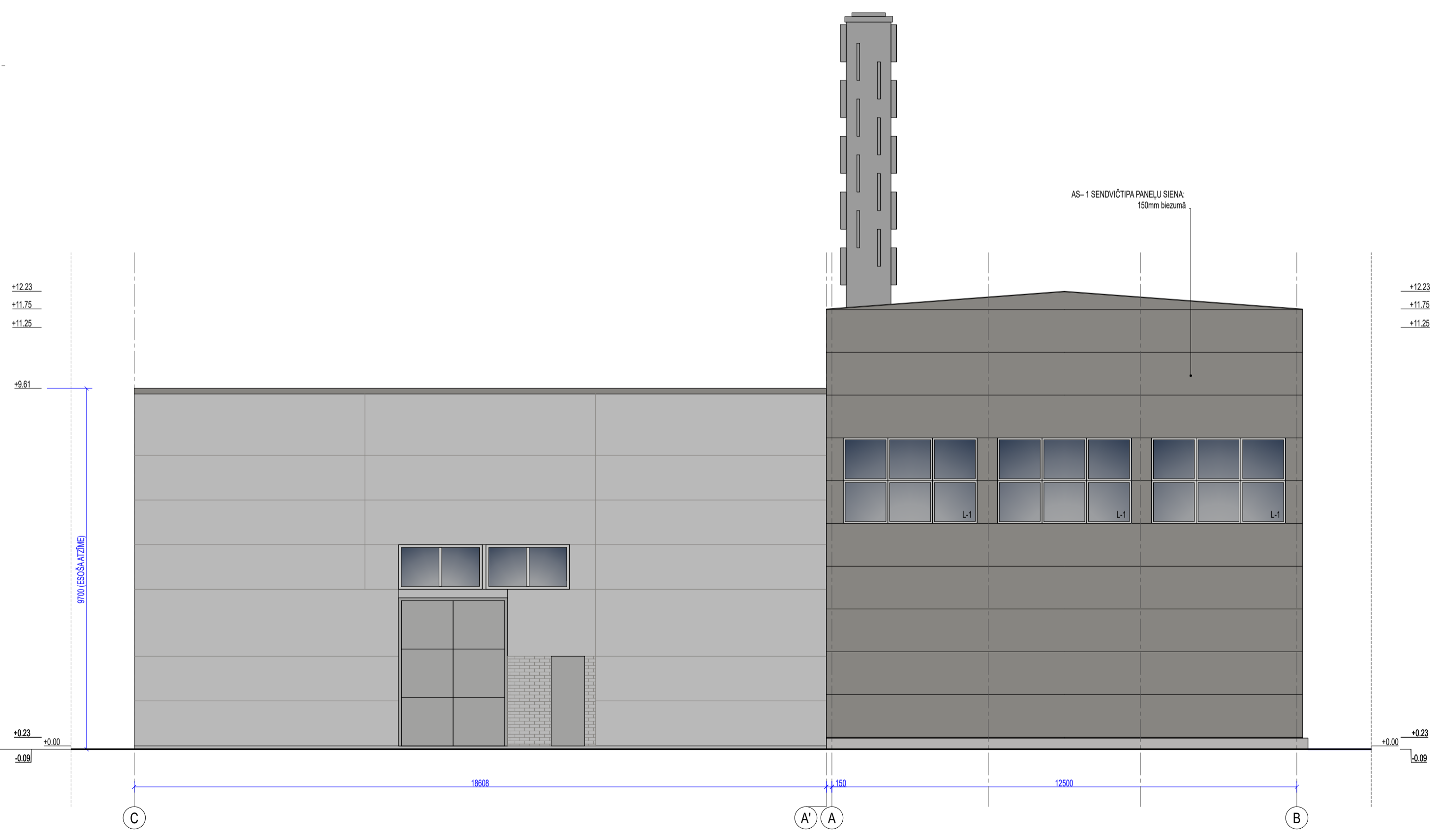
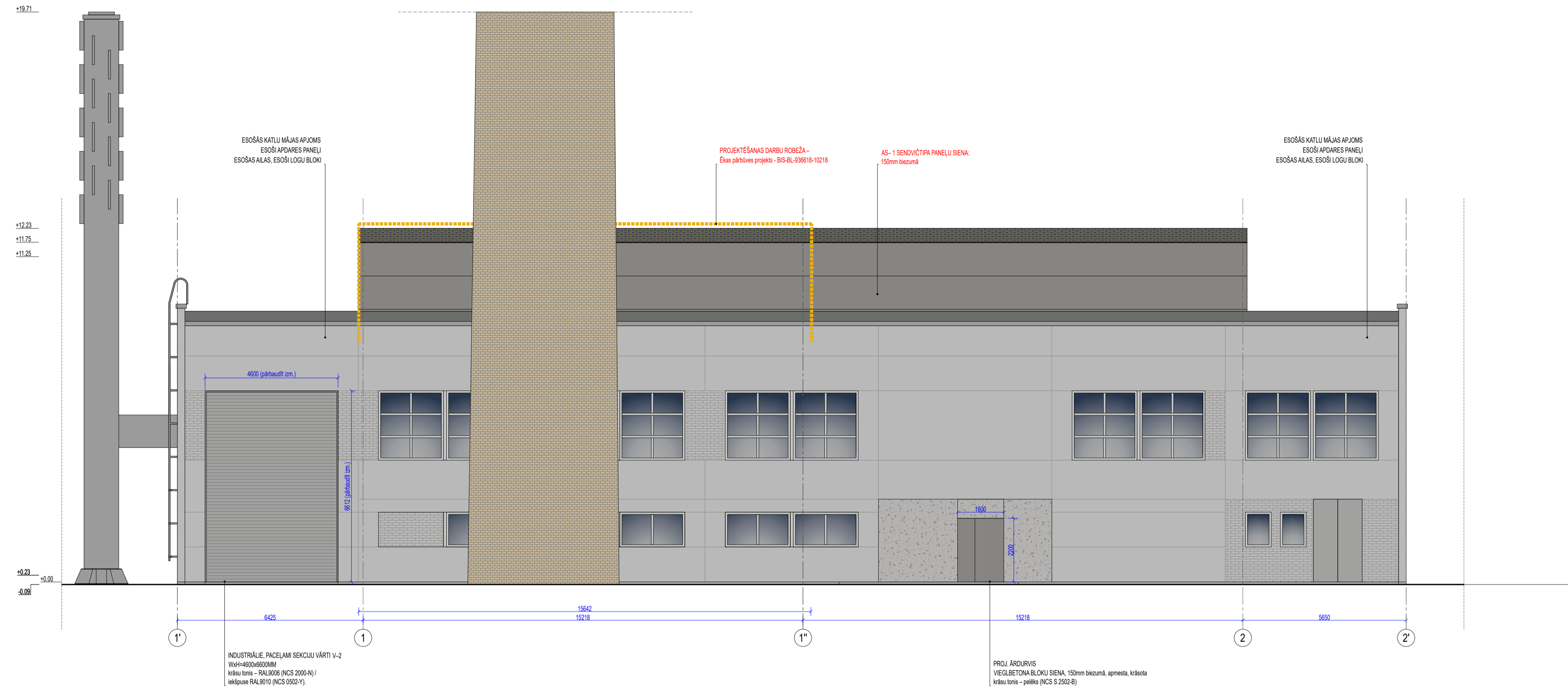


Nr.	Ktīšu puse	Materiala apraksts
1.		Sendīdžaneļi - krāso tonis - gaiši pelēks - no RAL kataloga - RAL 1007* (NCS 4502-Y)
2.		Tapeceveida metāla sienu profils MM20, aplozums - krāso tonis - RR 22 (RAL 7000) (NCS 4010-B160)
3.		Vīriņi un dūvis - krāso tonis - gaiši pelēks - no RAL kataloga - RAL 1007* (NCS 4502-Y), RAL 9009 (NCS 2000-N)
4.		Jumtas segums - profilēts metāls, krāso tonis - pelēks - no RAL kataloga - "RAL 7038" (NCS 3005-G20Y)
5.		Jumtas segums - līmlīstas segums - nuberolids, krāso tonis - tumši pelēks (NCS 8502-B)
6.		Cokols - krāso tonis - pelēks (NCS S 2502-B)
7.		Drauzbetona ārējais, neapstrādāta, krāsota - krāso tonis - pelēks (NCS S 2502-B)
8.		Metāla profils - RALUKO T45 H1.0, 4cm - krāso tonis - pelēks - no RAL kataloga "RAL 7004" (NCS 4000-N)
9.		Līstas šēns notīrītājam - krāso tonis - pelēks - no RAL kataloga "RAL 7004" (NCS 4000-N)
10.		Metāla lodzītes - krāso tonis - pelēks - no RAL kataloga "RAL 7004" (NCS 4000-N)
11.		Metāla lūpnes - krāso tonis - pelēks - no RAL kataloga "RAL 7004" (NCS 4000-N)
12.		Lūg PVC - profila krāso tonis - gaiši pelēkbalts - no RAL kataloga RAL 7047 (NCS 2000-N)



- PIEZĪMES**
- Projektdarbu mērogs Nr. 1: ± 0.000 atbilst 1. stāva grīdas līmenim.
 - Izmēri doti milimetros, augstuma atzīmes metros. Ģeoplāna līnī GP-1 izmēri un augstuma atzīmes dotas metros, ja nav norādīts citādi.
 - Viss izstrādāts un mērķēts pirms būvdarbu uzsākšanas vai pasākumu izstrādes pārbaudīt, neskatoties uz gatavības konsultācijām ar būvprojekta autoru.
 - Konstruktīvo materiālu detaļi jāizstrādā saskaņā ar šīs kārtas.
 - Viss atbilst no projekta risinājumiem, kā arī no tem izstrādāto materiālu un risinājumu papildus detalizācijas savlaicīgi pirms darbu uzsākšanas vai pasākumu izstrādes saskaņojamas ar būvprojekta autoru.
 - Būvprojekti pēc pārbaudes tiek apstiprināti pēc materiālu izstrādes autorizācijas kārtā.
 - Būvprojektiem jāparāda daļēji esošo konstrukciju dimensijas un sākuma un jāinformē arhitekts par atkāpēm no risinājumiem.
 - Atsauce uz materiāliem un izstrādājumiem ir dotas informācija, kas jāpārbauda un ekvivalentiem ar izstrādājumiem tehniskiem risinājumiem.
 - Doti līnī skatīti kopā ar visu būvprojekta sadalītu līnī.
 - Būvprojektiem ir atbilstīgi darbu veikšanas projekta izstrādātājam specializētajiem darbu veidiem, kas tiek veikti būvniecībā.
 - Vsu materiālu un konstrukciju izstrādi veikt atbilstoši konkrētā ražotāja rekomendācijām.
 - Projekta nosaukuma jautājumiem risināt atbilstoši spēkā esošo normatīvu prasībām, saskaņojot risinājumu ar autorizāciju.

OBJEKTA NOSAUKUMS
BŪVPROJEKTS
BIOMĀSAS KATLŪ UZSTĀDĪŠANA KATLŪ MĀJĀ
2. KĀRTA

ADRESE
 Tehnikas iela 15, Auce, Dobele nov., LV-3708
 zemes gab. kat. nr. 46550474703

BŪVNICĪBAS ĒROSNĀTĀJS
 Dobele novads pašvaldība
 reģ. nr. 90009115092
 Dobele, Brīvības iela 17, LV-3701
 E.dome@dobele.lv

ATBILDĪGAIS PROJEKTĒTĀJS
 "GREEN"
 Reģ.Nr. 40103071957
 Būvkom.reģ.Nr.: 11196-R
 T.: +371 26242307

BŪVPROJEKTA DAĻAS IZSTRĀDĀTĀJS
 SIA "KMZ GROUP"
 Reģ.Nr.: 40203155555
 Būvkom.reģ.Nr.: 14869
 T.: +371 29330792

BŪVPROJEKTA STADIJA MSP	BŪVPROJEKTA DAĻA AR
-----------------------------------	-------------------------------

AR DAĻAS VADĪTĀJS
 ALJA PAKLONE
ARHITEKTS
 ILZE PAKLONE
RASĒJUMS
 FASĀDES

MĒROGS 1:100	LAPAS NR. AR-7	LAPU SKAITS 8
------------------------	--------------------------	-------------------------